

VICTOIRE

Henley Femme Manches Longues
réf. he-f02



PRODUIT SUR COMMANDE

50 pièces minimum à la couleur par commande.

COUPE :

- Coupe standard
- Manches longues
- Devant et manches coupés/cousus
- Col rond avec boutonnage
- Bande de propreté intérieur col
- Surpiqûre double en bas de manches et bas de corps
- Détail ruban tricolore en bas à gauche
- Etiquette avec labels et sans marques

MATIÈRE :

100% Coton Biologique labellisé Organic 100 et Oeko-Tex. Coton filé et peigné pour un touché doux. Jersey simple de 160gr.

TAILLES DISPONIBLES :

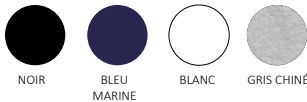
XS / S / M / L / XL / XXL

INSTRUCTIONS DE LAVAGE :

- Nettoyer avec des coloris similaires
- Lavable en machine à max. 30°C cycle fragile
- Eau de Javel interdite
- Repasser max. 110°C sur l'envers
- Nettoyage à sec interdit
- Ne pas sécher en machine



COLORIS DISPONIBLES :



CERTIFICATIONS & LABELLISATION :



BVcert. 10634467



DE LA MÊME FAMILLE :

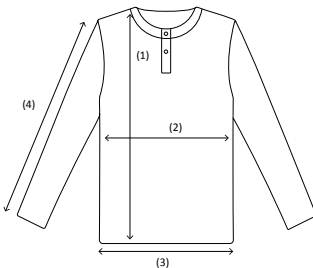


VICTOR



VICTOIRE

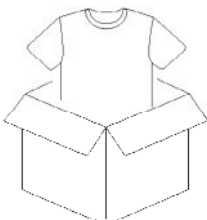
MENSURATIONS :



	XS	S	M	L	XL	XXL
Hauteur point d'épaule (1)	59,3	61,5	63,7	65,9	68,1	70,3
Demi-tour de poitrine (2)	42,8	45,3	47,8	50,3	52,8	55,3
Demi-tour bas (3)	45,5	47	49,5	52	54,5	57
Hauteur de manche (4)	60	61	62	63	64	65

Mesures exprimées en cm. Tolérance de fabrication 1 cm.

COLISAGE :



	XS	S	M	L	XL	XXL
Pièces/carton	50	50	50	50	50	50
Poids carton max. en kg	5,1	6	6,3	6,6	6,9	7,2

Taille d'un carton : 60 cm x 40 cm x 20 cm