

SYLVIE

Polo Femme Manches Longues

réf. po-f07



PRODUIT SUR COMMANDE

50 pièces minimum à la couleur par commande.

COUPE :

- Coupe standard
- Manches longues
- Devant et manche coupé/cousu
- Patte de boutonnage avec 2 boutons
- Col en bord côtes
- Bande de propreté intérieur col
- Surpiqûre double en bas de manches et bas de corps
- Détail ruban tricolore en bas à gauche
- Etiquette avec labels et sans marques

MATIÈRE :

Piqué 220gr en 100% Coton Biologique labellisé organic 100 et Oeko-Tex. Coton filé et peigné pour un touché doux.

TAILLES DISPONIBLES :

XS / S / M / L / XL / XXL

INSTRUCTIONS DE LAVAGE :

- Nettoyer avec des coloris similaires
- Lavable en machine à max. 30°C cycle fragile
- Eau de Javel interdite
- Repasser max. 110°C sur l'envers
- Nettoyage à sec interdit
- Ne pas sécher en machine



COLORIS DISPONIBLES :



CERTIFICATIONS & LABELLISATION :



BVcert. 10634467



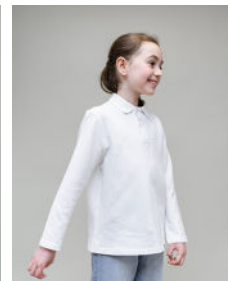
DE LA MÊME FAMILLE :



SYLVAIN

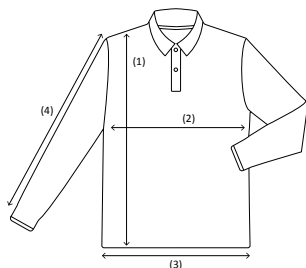


SYLVIE



PTIT SYLVAIN

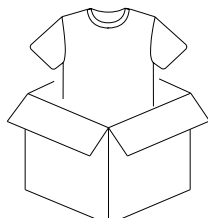
MENSURATIONS :



	XS	S	M	L	XL	XXL
Hauteur point d'épaule (1)	61	62,5	64	65,5	67	68,5
Demi-tour de poitrine (2)	44	46,5	49	51,5	54	56,5
Demi-tour bas (3)	45,5	48	50,5	53	55,5	58
Hauteur de manche (4)	58	59	60	61	62	63

Mesures exprimées en cm. Tolérance de fabrication 1 cm.

COLISAGE :



	XS	S	M	L	XL	XXL
Pièces/carton	20	20	20	20	20	20
Poids carton max. en kg	4,7	4,9	5,1	5,3	5,6	6

Taille d'un carton : 60 cm x 40 cm x 20 cm