

## Hoodie Enfant Molletonné Zippé

réf. ho-09

PRODUIT SUR COMMANDE

50 pièces minimum à la couleur par commande.

### COUPE :

- Coupe standard
- Buste et manche coupé/cousu
- Capuche sans cordon doublée en jersey ton sur ton
- Bande de propreté à l'encolure dos
- Empiement "Demi-lune" en tissus principal à l'encolure dos
- Finition bord-cotes 1/1 en bas des manches et du buste
- Double surpiqûres aux emmanchures, bas des manches et du buste
- Zip milieu en métal
- Poche kangourou avec détail ruban tricolore sur le coté
- Etiquette avec labels et sans marques

### MATIÈRE :

Molleton gratté 300gr en 70% Coton Biologique & 30% polyester, labellisé Organic blended et Oeko-Tex. Molleton intérieur gratté pour un effet épais & doux.

### TAILLES DISPONIBLES :

4A / 6A / 8A / 10A / 12A / 14A

### INSTRUCTIONS DE LAVAGE :

- Nettoyer avec des coloris similaires
- Lavable en machine à max. 30 °C cycle fragile
- Eau de Javel interdite
- Repasser max. 110 °C sur l'envers
- Nettoyage à sec interdit
- Ne pas sécher en machine



### DE LA MÊME FAMILLE :



PHILIPPE

PHILIPPINE

PTIT PHILIPPE

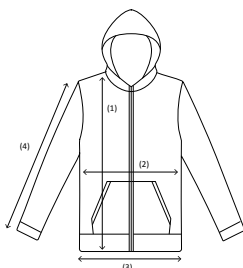
### COLORIS DISPONIBLES :



### CERTIFICATIONS :



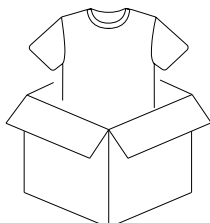
### MENSURATIONS :



	4A	6A	8A	10A	12A	14A
Hauteur point d'épaule (1)	38,5	42,5	46,5	51,5	65,5	58,5
Demi-tour de poitrine (2)	33,5	35,5	37,5	40,5	43,5	45,5
Demi-tour bas (3)	31,5	33,5	35,5	38,5	41,5	43,5
Hauteur de manche (4)	33	38	43	48,5	53	55,5

Mesures exprimées en cm. Tolérance de fabrication 1 cm.

### COLISAGE :



	4A	6A	8A	10A	12A	14A
Pièces/carton	10	10	10	10	10	10
Poids carton max. en kg	2,8	3	3,2	3,4	3,5	3,8

Taille d'un carton : 60 cm x 40 cm x 20 cm