

# PAULETTE



## Polo Femme

réf. po-f02

PRODUIT EN STOCK

### COUPE :

- Coupe standard
- Devant et manche coupé/cousu
- Patte de boutonnage avec 2 boutons
- Col en bord côtes
- Bande de propreté intérieur col
- Surpiqûre double en bas de manches et bas de corps
- Détail ruban tricolore en bas à gauche
- Etiquette avec labels et sans marques

### MATIÈRE :

Piqué 220gr en 100% Coton Biologique labellisé organic 100 et Oeko-Tex. Coton filé et peigné pour un touché doux.

### TAILLES DISPONIBLES :

XS / S / M / L / XL / XXL

### INSTRUCTIONS DE LAVAGE :

- Nettoyer avec des coloris similaires
- Lavable en machine à max. 30°C cycle fragile
- Eau de Javel interdite
- Repasser max. 110°C sur l'envers
- Nettoyage à sec interdit
- Ne pas sécher en machine



### COLORIS DISPONIBLES :



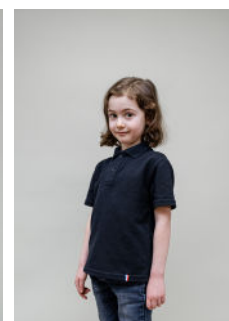
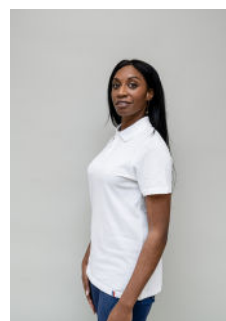
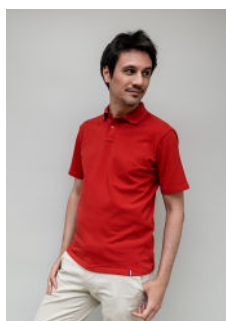
### CERTIFICATIONS & LABELLISATION :



BVcert. 10634467



### DE LA MÊME FAMILLE :

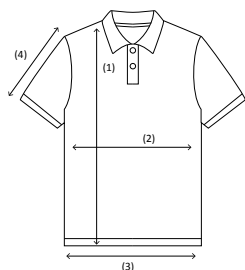


PAUL

PAULETTE

PTIT PAUL

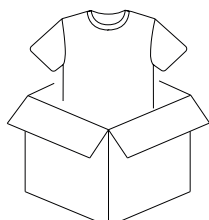
### MENSURATIONS :



	XS	S	M	L	XL	XXL
Hauteur point d'épaule (1)	61	62,5	64	65,5	67	68,5
Demi-tour de poitrine (2)	44	46,5	49	51,5	54	56,5
Demi-tour bas (3)	45,5	48	50,5	53	55,5	58
Hauteur de manche (4)	17,6	18,3	19	19,7	20,4	21,1

Mesures exprimées en cm. Tolérance de fabrication 1 cm.

### COLISAGE :



	XS	S	M	L	XL	XXL
Pièces/carton	25	25	25	25	25	25
Poids carton max. en kg	4,5	5	5,4	5,5	5,8	6

Taille d'un carton : 60 cm x 40 cm x 20 cm