

# JULIETTE

## Chemise Femme

réf.ch-f02



PRODUIT SUR COMMANDE

50 pièces minimum à la couleur par commande.

### COUPE :

- Coupe légèrement cintrée
- Manches montées
- Col montant
- Patte de boutonnage devant
- Patte capucin aux poignets
- Bas du buste incurvé
- Surpiqûre double sur les coutures manche et côtés
- Détail ruban tricolore en bas sur patte capucin manche droite
- Etiquette avec labels et sans marques

### MATIÈRE :

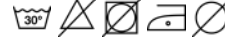
Popeline en 100% Coton Biologique labellisé Organic 100 et Oeko-Tex. Coton 120gr filé et peigné pour un touché doux.

### TAILLES DISPONIBLES :

XS / S / M / L / XL / XXL

### INSTRUCTIONS DE LAVAGE :

- Nettoyer avec des coloris similaires
- Lavable en machine à max. 30°C cycle fragile
- Eau de Javel interdite
- Repasser max. 110°C sur l'envers
- Nettoyage à sec interdit
- Ne pas sécher en machine



### COLORIS DISPONIBLES :



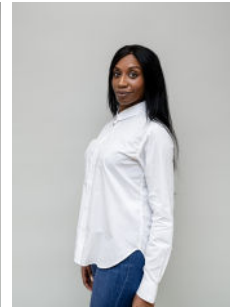
### CERTIFICATIONS & LABELLISATION :



BVcert. 10634467



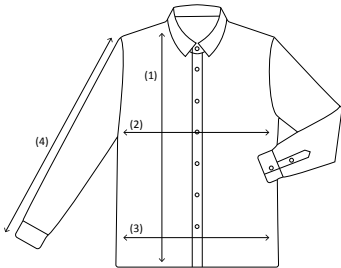
### DE LA MÊME FAMILLE :



JULES

JULIETTE

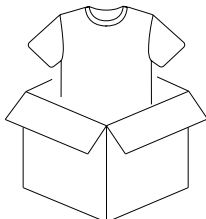
### MENSURATIONS :



	XS	S	M	L	XL	XXL
Hauteur point d'épaule (1)	64,5	66	67,5	69	70,5	72
Demi-tour de poitrine (2)	45,5	48	50,5	53	55,5	58
Demi-tour bas (3)	48,5	51	53,5	56	58,5	61
Hauteur de manche (4)	58,5	59,5	60,5	61,5	62,5	63,5

Mesures exprimées en cm. Tolérance de fabrication 1 cm.

### COLISAGE :



	XS	S	M	L	XL	XXL
Pièces/carton	20	20	20	20	20	20
Poids carton max. en kg	3	3,3	3,7	4,1	4,6	5

Taille d'un carton : 60 cm x 40 cm x 20 cm