

HENRI

Sweat à Capuche Homme

réf. sw-h07



PRODUIT EN STOCK

COUPE :

- Coupe standard
- Buste et manche coupé/cousu
- Capuche doublée en jersey ton sur ton
- Bande de propreté à l'encolure dos
- Empiècement "Demi-lune" en tissu principal à l'encolure dos
- Finition bord-cotes 1/1 en bas des manches et du buste
- Double surpiqûres aux emmanchures, bas des manches et du buste
- Détail ruban tricolore sur le coté
- Etiquette avec labels et sans marques

MATIÈRE :

Molleton gratté 300gr en 70% Coton Biologique & 30% polyester, labellisé Organic blended et Oeko-Tex. Molleton intérieur gratté pour un effet épais & doux.

TAILLES DISPONIBLES :

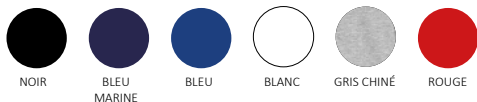
S / M / L / XL / XXL / 3XL

INSTRUCTIONS DE LAVAGE :

- Nettoyer avec des coloris similaires
- Lavable en machine à max. 30 °C cycle fragile
- Eau de Javel interdite
- Repasser max. 110 °C
- Nettoyage à sec interdit
- Ne pas sécher en machine



COLORIS DISPONIBLES :



CERTIFICATIONS :



BYcert. 10634467



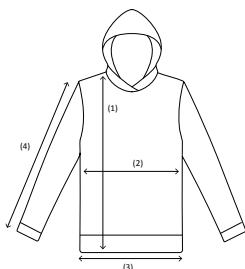
DE LA MÊME FAMILLE :



HENRI

HENRIETTE

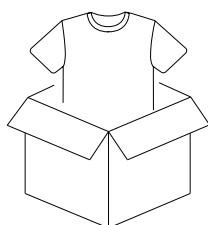
MENSURATIONS :



| | S | M | L | XL | XXL | 3XL |
|----------------------------|------|------|------|------|------|------|
| Hauteur point d'épaule (1) | 70,5 | 72,5 | 74,5 | 76,5 | 78,5 | 80,5 |
| Demi-tour de poitrine (2) | 52,8 | 55,8 | 58,8 | 61,8 | 64,8 | 67,8 |
| Demi-tour bas (3) | 43,5 | 46,5 | 49,5 | 52,5 | 55,5 | 58,5 |
| Hauteur de manche (4) | 64 | 65 | 66 | 67 | 68 | 69 |

Mesures exprimées en cm. Tolérance de fabrication 1 cm.

COLISAGE :



| | S | M | L | XL | XXL | 3XL |
|-------------------------|-----|-----|-----|-----|-----|-----|
| Pièces/carton | 10 | 10 | 10 | 10 | 10 | 10 |
| Poids carton max. en kg | 3,7 | 4,1 | 4,3 | 4,6 | 5,1 | 5,7 |

Taille d'un carton : 60 cm x 40 cm x 20 cm