

ALEX

Sweat Homme Molletonné

réf. sw-h01



PRODUIT EN STOCK

COUPE :

- Coupe standard
- Buste et manche coupé/cousu
- Bande de propreté à l'encolure dos
- Empiècement "Demi-lune" à l'encolure dos
- Finition bord-cotes 1/1 au col, bas des manches et du buste
- Double surpiqures aux emmanchures, bas des manches et du buste
- Détail ruban tricolore milieu col au dos
- Etiquette avec labels et sans marques

MATIÈRE :

Molleton gratté 300gr en 70% Coton Biologique & 30% polyester, labellisé Organic blended et Oeko-Tex. Molleton intérieur gratté pour un effet épais & doux.

TAILLES DISPONIBLES :

S / M / L / XL / XXL / 3XL

INSTRUCTIONS DE LAVAGE :

- Nettoyer avec des coloris similaires
- Lavable en machine à max. 30 °C cycle fragile
- Eau de Javel interdite
- Repasser max. 110 °C
- Nettoyage à sec interdit
- Ne pas sécher en machine



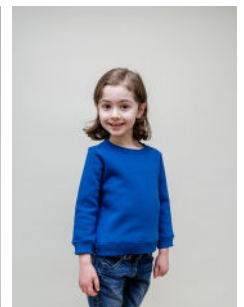
COLORIS DISPONIBLES :



CERTIFICATIONS :



DE LA MÊME FAMILLE :

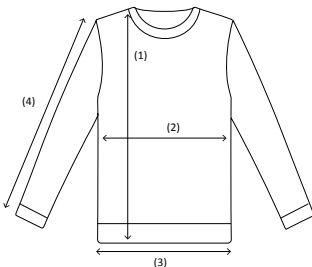


ALEX

ALEXIA

PTIT ALEX

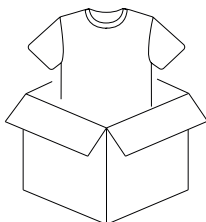
MENSURATIONS :



	S	M	L	XL	XXL	3XL
Hauteur point d'épaule (1)	70	72	74	76	78	80
Demi-tour de poitrine (2)	52,8	55,8	58,8	61,8	64,8	67,8
Demi-tour bas (3)	43,5	46,5	49,5	52,5	55,5	58,5
Hauteur de manche (4)	64	65	66	67	68	69

Mesures exprimées en cm. Tolérance de fabrication 1 cm.

COLISAGE :



	S	M	L	XL	XXL	3XL
Pièces/carton	10	10	10	10	10	10
Poids carton max. en kg	3,7	4,1	4,3	4,6	5,1	5,7

Taille d'un carton : 60 cm x 40 cm x 20 cm