

# ALEXIA

## Sweat Femme Molletonné

réf. sw-f02



PRODUIT EN STOCK

### COUPE :

- Coupe standard
- Buste et manche coupé/cousu
- Bande de propreté à l'encolure dos
- Empiement "Demi-lune" à l'encolure dos
- Finition bord-cotes 1/1 au col, bas des manches et du buste
- Double surpiqûres aux emmanchures, bas des manches et du buste
- Détail ruban tricolore milieu col au dos
- Etiquette avec labels et sans marques

### MATIÈRE :

Molleton gratté 300gr en 70% Coton Biologique & 30% polyester, labellisé Organic blended et Oeko-Tex. Molleton intérieur gratté pour un effet épais & doux.

### TAILLES DISPONIBLES :

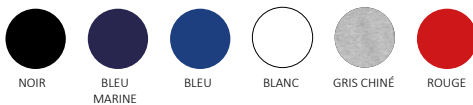
XS / S / M / L / XL / XXL

### INSTRUCTIONS DE LAVAGE :

- Nettoyer avec des coloris similaires
- Lavable en machine à max. 30°C cycle fragile
- Eau de Javel interdite
- Repasser max. 110°C sur l'envers
- Nettoyage à sec interdit
- Ne pas sécher en machine



### COLORIS DISPONIBLES :



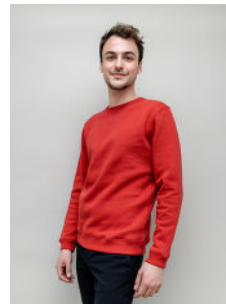
### CERTIFICATIONS :



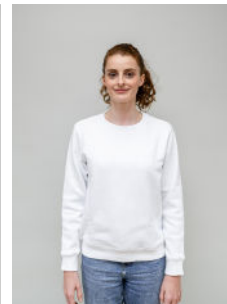
BYcert. 10634467



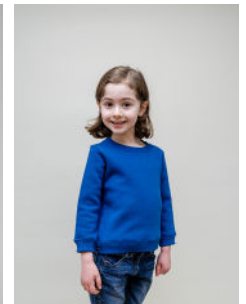
### DE LA MÊME FAMILLE :



ALEX

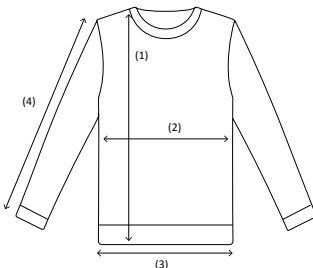


ALEXIA



PTIT ALEX

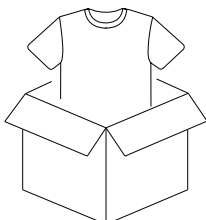
### MENSURATIONS :



	XS	S	M	L	XL	XXL
Hauteur point d'épaule (1)	59,5	61,5	63,5	65,5	67,5	69,5
Demi-tour de poitrine (2)	46,5	49,5	52,5	55,5	58,5	61,5
Demi-tour bas (3)	41	44	47	50	53	56
Hauteur de manche (4)	58	59	60	61	62	63

Mesures exprimées en cm. Tolérance de fabrication 1 cm.

### COLISAGE :



	XS	S	M	L	XL	XXL
Pièces/carton	10	10	10	10	10	10
Poids carton max. en kg	3,4	3,7	4	4,3	5,1	5,7

Taille d'un carton : 60 cm x 40 cm x 20 cm