



ADRIEN

Hoodie Homme Zippé

réf. ho-h10



PRODUIT SUR COMMANDE

50 pièces minimum à la couleur par commande.

COUPE :

- Coupe standard
- Buste et manche coupé/cousu
- Capuche doublée en jersey ton sur ton
- Bande de propreté à l'encolure dos
- Empiècement "Demi-Lune" en tissu principal à l'encolure dos
- Finition bord-cotes 1/1 en bas des manches et du buste
- Double surpiqûres aux emmanchures, bas des manches et du buste
- Zip milieu en métal
- Poche kangourou avec détail ruban tricolore sur le coté
- Etiquette avec labels et sans marques

MATIÈRE :

Molleton non gratté 300gr en 70% Coton Biologique & 30% polyester, labellisé Organic blended et Oeko-Tex. Molleton intérieur non gratté pour un effet souple & doux.

TAILLES DISPONIBLES :

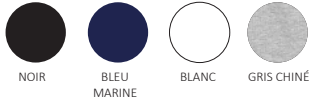
S / M / L / XL / XXL / 3XL

INSTRUCTIONS DE LAVAGE :

- Nettoyer avec des coloris similaires
- Lavable en machine à max. 30 °C cycle fragile
- Eau de Javel interdite
- Repasser max. 110 °C
- Nettoyage à sec interdit
- Ne pas sécher en machine



COLORIS DISPONIBLES :



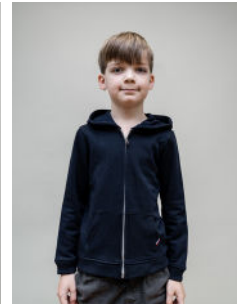
CERTIFICATIONS :



BYcert. 10634467



DE LA MÊME FAMILLE :

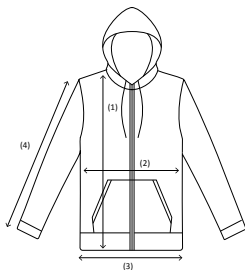


ADRIEN

ADRIENNE

PTIT ADRIEN

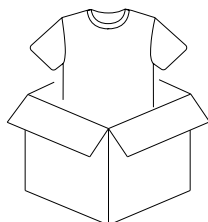
MENSURATIONS :



	S	M	L	XL	XXL	3XL
Hauteur point d'épaule (1)	71	73	75	77	79	81
Demi-tour de poitrine (2)	52,8	55,8	58,8	61,8	64,8	67,8
Demi-tour bas (3)	43,5	46,5	49,5	52,5	55,5	58,5
Hauteur de manche (4)	64	65	66	67	68	69

Mesures exprimées en cm. Tolérance de fabrication 1 cm.

COLISAGE :



	S	M	L	XL	XXL	3XL
Pièces/carton	10	10	10	10	10	10
Poids carton max. en kg	5,2	5,8	6,4	7,1	7,7	8,3

Taille d'un carton : 60 cm x 40 cm x 20 cm